

病児保育室のご案内



R6年4月作成

病児保育室とは

子育てと就労支援の一環として、児童が病気などの「回復期」もしくは「回復期に至らない場合」で集団保育が困難な場合、児童をお預かりし保育や看護を行います。

利用手続き

利用していただくにはネット予約が必要です。詳しい利用・予約方法につきましては、各病児保育室のウェブサイトをご確認ください。各施設のコードからご確認ください。

利用料金

① 生活保護法による被保護世帯	0円
② 市民税非課税世帯	1,000円
③ その他の世帯	2,000円

①②の場合、証明書類が必要。(コピー可)

- * 料金は、利用日毎、入室時に支払い下さい。
- * 別途、飲食物費の必要な場合があります。
- * 別途、延長保育料。



お預かりできる児童

東大阪市内に居住し、保護者の勤務等の都合により家庭で保育を行うことが困難な小学3年生までの児童。

- ・ 病気や感染症等回復期に至らない場合のご利用については、病児保育室に直接お問合せ下さい。
- ・ 入室後、症状の変化によっては、お迎えをお願いしたり急激な変化で医療機関へ搬送することもあります。

もりっこ

東

住所：日下町 4-1-66

電話：090-1285-1242

定員：9名

開室日：月～金曜日(土日祝、年末年始休み)

基本保育時間：8時30分～17時30分

入室前診察時間：7時30分～8時00分



ウルル

中

住所：岩田町 4-3-22-206

希来里ビル 2F

電話：072-968-7227

FAX：072-962-2231

定員：7名

開室日：月～金曜日(土日祝、年末年始休み)

基本保育時間：8時30分～17時30分



こひつじ

西

住所：小阪本町 1-11-3

電話：06-6730-5828

FAX：06-6730-5828

定員：8名

開室日：月～金曜日(土日祝、年末年始休み)

基本保育時間：8時30分～17時30分





〒579-8003

日下町 4-1-66 病児保育もりっこ

日下町 3-2-35 藤戸小児科



〒578-0941

岩田町 4-3-22-206 希来里ビル2F

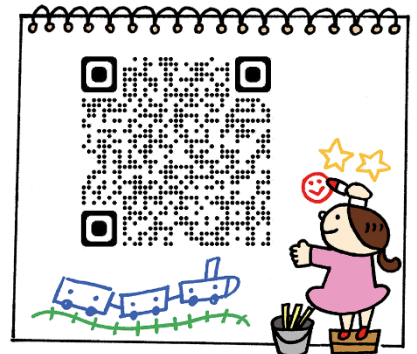
病児保育室ウルル



〒577-0802

小阪本町 1-11-3 病児保育室こひつじ

東大阪市ウェブサイト
「病児保育室のご案内」は
こちらからご覧ください



●問い合わせ先●

- ・各施設「もりっこ」「ウルル」「こひつじ」
- ・子どもすこやか部 子育て支援室
施設給付課
電話：06-4309-3302