

公用

登記年月日：令和5年3月22日

令和5年3月31日
これは図面に記録されている内容を証明した書面である。
大阪法務局東大阪支局

登記官

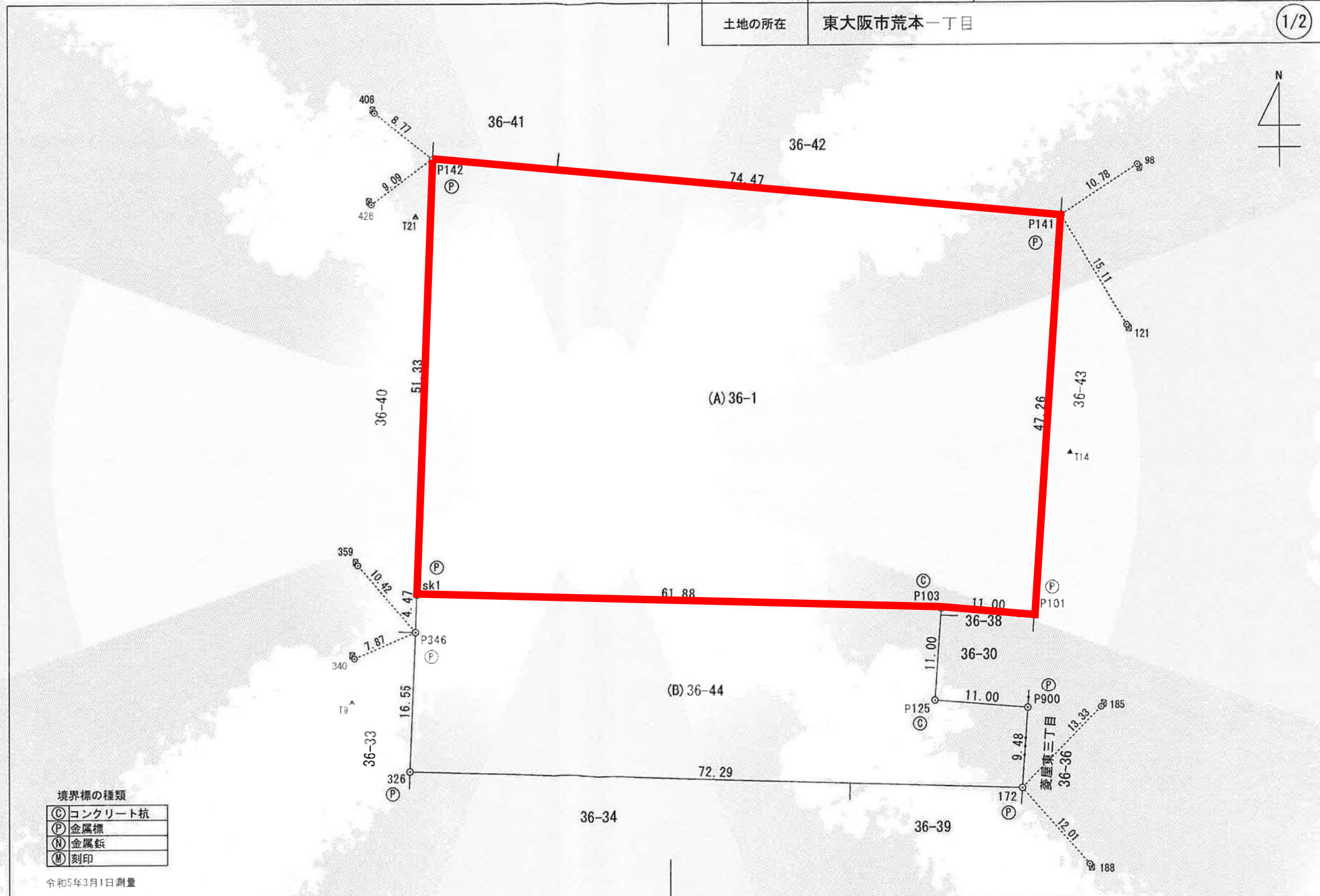
柏本和哉



地番	36-1, 36-44
土地の所在	東大阪市荒本一丁目

地積測量図

1/2



境界標の種類

(C)	コンクリート杭
(P)	金属標
(N)	金属板
(M)	刻印

令和5年3月1日測量

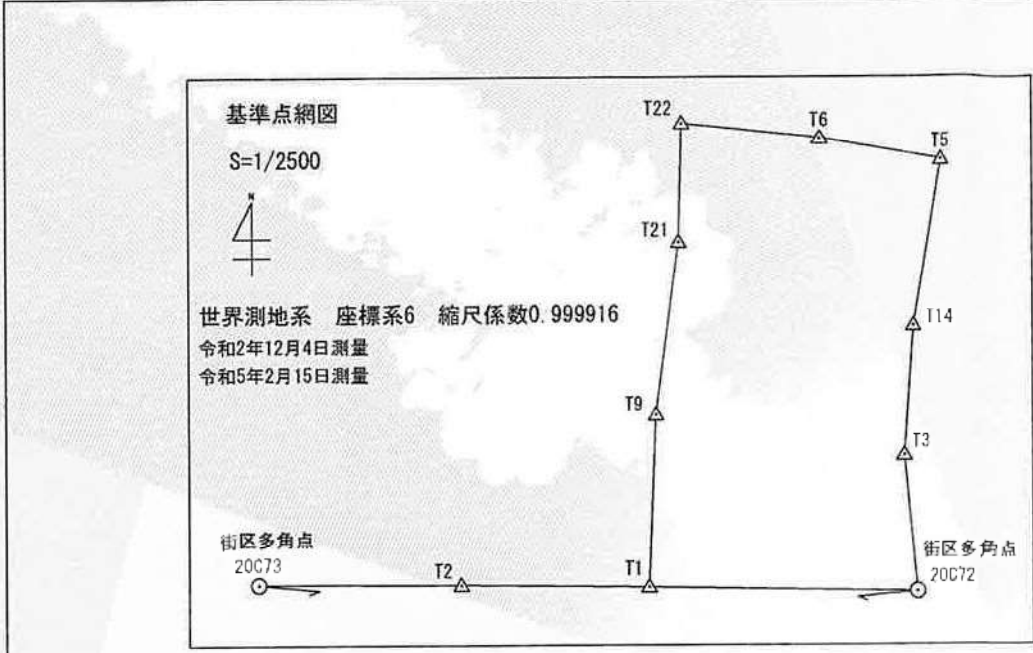
作成者	東大阪市菱屋西五丁目4番20号 土地家屋調査士 森山泰久 (令和 5 年 3 月 9 日作成)
-----	---

申請人	東大阪市長 野田義和
-----	------------

縮尺 1/500

これは図面に記録されている内容を証明した書面である。
令和5年3月31日 大阪法務局東大阪支局

地番	36-1, 36-44	地積測量図	2/2
土地の所在	東大阪市荒本一丁目		



トラバナー点座標一覧表

測点名	X座標	Y座標
20C72 街区多角点	-147414.710	-36189.934
20C73 街区多角点	-147412.106	-36407.411
T1 金属板	-147413.052	-36278.494
T2 金属板	-147412.317	-36340.784
T3	-147369.658	-36194.185
T14 金属板	-147326.819	-36191.100
T5 金属板	-147271.918	-36181.505
T6 金属板	-147264.745	-36221.755
T21 金属板	-147298.840	-36268.296
T22 金属板	-147259.899	-36267.211
T9 金属板	-147356.003	-36276.069

参照点座標一覧表

測点名	X座標	Y座標
98 枳角刻印	-147292.994	-36183.053
121 枳角刻印	-147311.896	-36184.366
188 枳角刻印	-147375.487	-36188.918
185 枳角刻印	-147356.961	-36187.538
340 枳角刻印	-147350.910	-36275.684
359 枳角刻印	-147339.919	-36275.259
408 枳角刻印	-147286.627	-36273.155
428 枳角刻印	-147297.429	-36273.573

座標求積表

地番	(A) 36-1			
測点	Xn	Yn	(Xn+1 - Xn-1)Yn	距離
P103	-147345.158	-36206.414	98010.762698	11.00
P101	-147346.040	-36195.442	-1674473.537804	47.26
P141	-147298.896	-36192.082	-1954408.620082	74.47
P142	-147292.039	-36266.244	1611563.084628	51.33
sk1	-147343.333	-36268.273	1926534.393487	61.88
			倍面積	7226.082927
			面積	3613.0414635
			地積	3613.04 m ²

地番	(B) 36-44			
測点	Xn	Yn	(Xn+1 - Xn-1)Yn	距離
P346	-147347.809	-36268.450	762217.745200	16.55
326	-147364.349	-36269.136	677217.307392	72.29
T72	-147366.481	-36196.871	-265286.867559	9.48
P900	-147357.020	-36196.219	-374305.100679	11.00
P125	-147356.140	-36207.188	-429489.664056	11.00
P103	-147345.158	-36206.414	-463695.544098	61.88
sk1	-147343.333	-36268.273	96147.191723	4.47
			倍面積	2805.067923
			面積	1402.5339615
			地積	1402.53 m ²

登記官

柏本和哉



作成者 東大阪市菱屋西五丁目4番20号
土地家屋調査士 森山泰久 (令和5年3月9日作成)

申請人 東大阪市長 野田義和

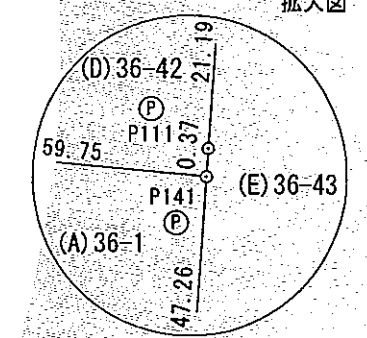
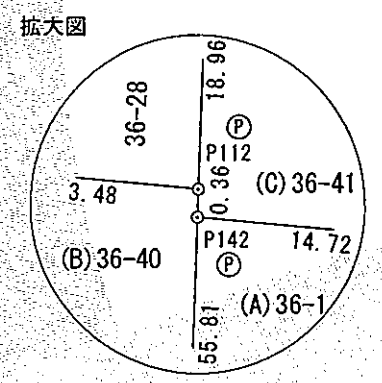
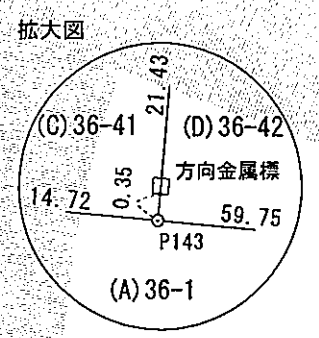
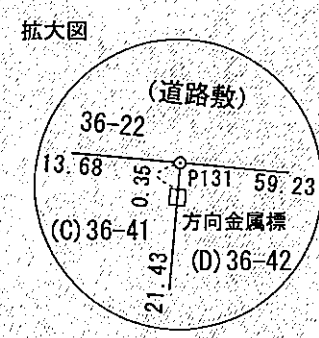
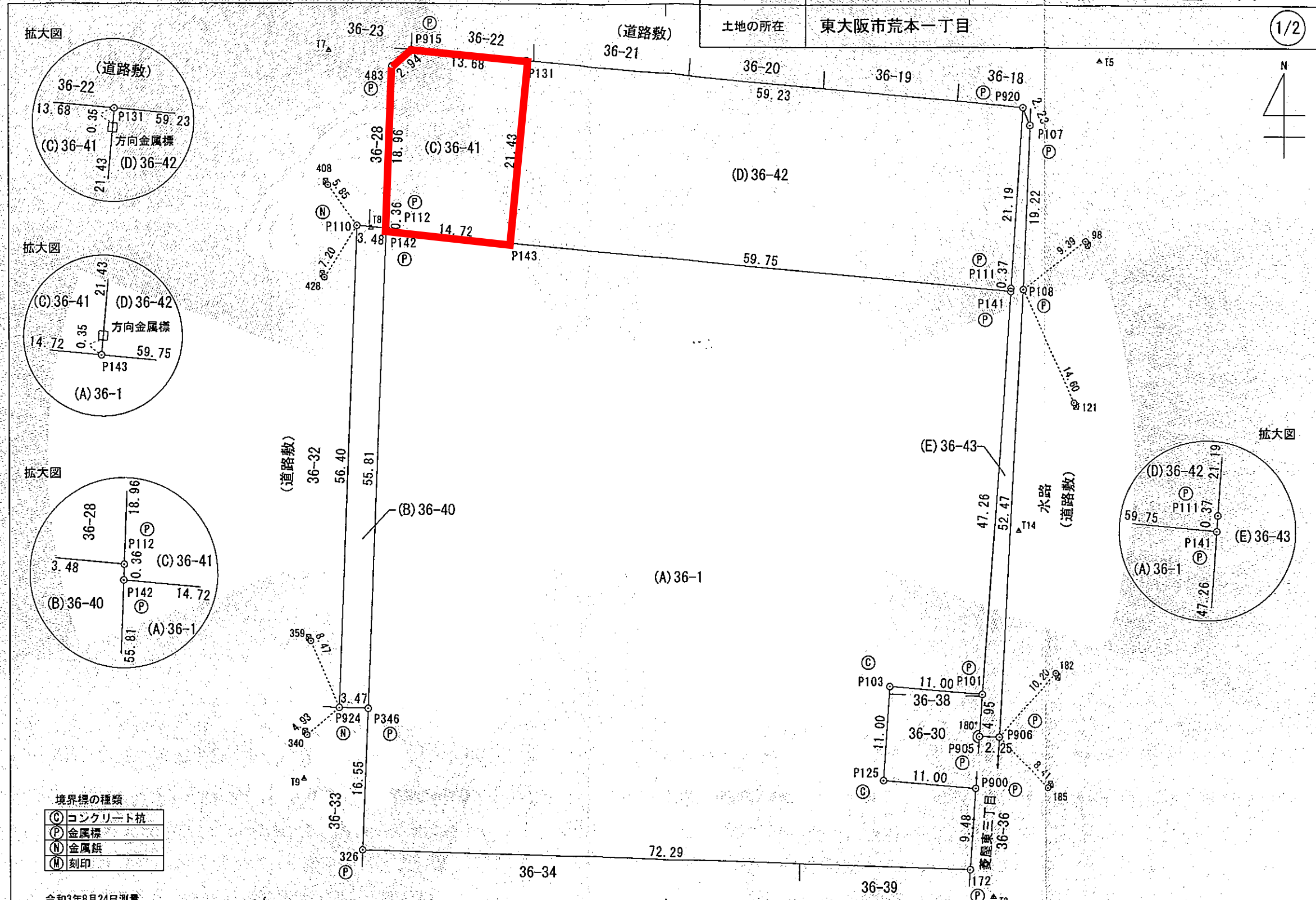
縮尺 1/

登記年月日：令和3年9月14日

地番	36-1, 36-40,-41,-42,-43
土地の所在	東大阪市荒本一丁目

地積測量図

1/2



境界線の種類

(C)	コンクリート杭
(P)	金属標
(N)	金属錐
(M)	刻印

令和3年8月24日測量

作成者 東大阪市菱屋西五丁目4番29号
土地家屋調査士 森山泰久 (令和 3 年 9 月 2 日作成)

申請人 東大阪市長 野田義和

縮尺 1/500

これは図面に記録されている内容を証明した書面である。

登記官

柏本和哉



登記年月日：令和3年9月14日

令和3年9月22日
これは図面に記録されている内容を証明した書面である。
大阪法務局東大阪支局

登記官

柏本和哉



座標求積表

地番	(A) 36-1			
測点	Xn	Yn	(Xn+1 - Xn-1)Yn	距離
P346	-147347.809	-36268.450	2622571.619500	16.55
326	-147364.349	-36269.136	677217.307392	72.29
172	-147366.481	-36196.871	-265286.867559	9.48
P900	-147357.020	-36196.219	-374305.100679	11.00
P125	-147356.140	-36207.188	-429489.664056	11.00
P103	-147345.158	-36206.414	-365684.781400	11.00
P101	-147346.040	-36195.442	-1674473.537804	47.26
P141	-147298.896	-36192.082	-1905332.156890	59.75
P143	-147293.395	-36251.584	-248577.111488	14.72
P142	-147292.039	-36266.244	1973391.401016	55.81
			倍面積	10031.108032
			面積	5015.5540160
			地積	5015.55 m ²

地番	(B) 36-40			
測点	Xn	Yn	(Xn+1 - Xn-1)Yn	距離
P112	-147291.671	-36266.229	-24987.431781	3.48
P110	-147291.350	-36269.700	2032517.718300	56.40
P924	-147347.710	-36271.928	2047876.782952	3.47
P346	-147347.809	-36268.450	-2019100.879950	55.81
P142	-147292.039	-36266.244	-2035914.405672	0.36
			倍面積	391.783849
			面積	195.8919245
			地積	195.89 m ²

地番	(C) 36-41			
測点	Xn	Yn	(Xn+1 - Xn-1)Yn	距離
P112	-147291.671	-36266.229	706627.278051	0.36
P142	-147292.039	-36266.244	62523.004656	14.72
P143	-147293.395	-36251.584	-724741.667328	21.43
P131	-147272.047	-36249.610	-818443.694580	13.68
P915	-147270.817	-36263.238	24405.159174	2.94
483	-147272.720	-36265.491	756280.549314	18.96
			倍面積	650.629287
			面積	325.3146435
			地積	325.31 m ²

地番	(D) 36-42			
測点	Xn	Yn	(Xn+1 - Xn-1)Yn	距離
P920	-147277.373	-36190.618	-958218.992786	59.23
P131	-147272.047	-36249.610	580791.251420	21.43
P143	-147293.395	-36251.584	973318.778816	59.75
P141	-147298.896	-36192.082	185629.188578	0.37
P111	-147298.524	-36192.055	-778961.599765	21.19
			倍面積	2558.626263
			面積	1279.3131315
			地積	1279.31 m ²

地番	36-1, 36-40, -41, -42, -43
----	----------------------------

地積測量図

土地の所在 東大阪市荒本一丁目

2/2

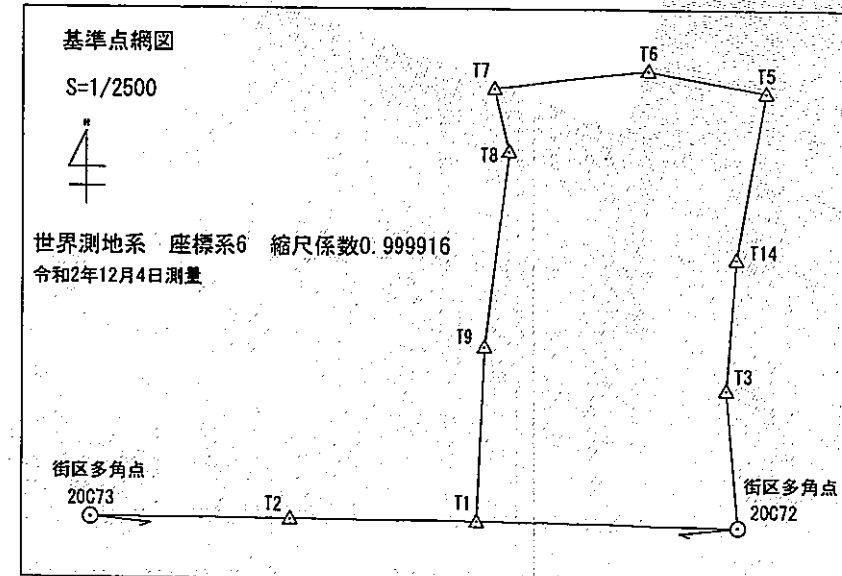
地番	(E) 36-43			
測点	Xn	Yn	(Xn+1 - Xn-1)Yn	距離
P101	-147346.040	-36195.442	1885167.205686	4.95
P905	-147350.979	-36195.792	181521.896880	2.25
P906	-147351.055	-36193.534	-1893500.924744	52.47
P108	-147298.663	-36190.548	-2591170.855704	19.22
P107	-147279.457	-36189.797	-770480.778130	2.23
P920	-147277.373	-36190.618	690046.513406	21.19
P111	-147298.524	-36192.055	778961.599765	0.37
P141	-147298.896	-36192.082	1719702.968312	47.26
			倍面積	247.625471
			面積	123.8127355
			地積	123.81 m ²

引照点座標一覧表

測点名	X座標	Y座標
98 桁角刻印	-147292.994	-36183.053
121 桁角刻印	-147311.896	-36184.366
182 桁角刻印	-147343.557	-36186.607
185 桁角刻印	-147356.961	-36187.538
340 桁角刻印	-147350.910	-36275.684
359 桁角刻印	-147339.919	-36275.259
408 桁角刻印	-147286.627	-36273.155
428 桁角刻印	-147297.429	-36273.573

トラバ一点座標一覧表

測点名	X座標	Y座標
20C72 街区多角点	-147414.710	-36189.934
20C73 街区多角点	-147412.106	-36407.411
T1	-147413.052	-36278.494
T2	-147412.317	-36340.784
T3	-147369.658	-36194.185
T14	-147326.819	-36191.100
T5	-147271.918	-36181.505
T6	-147264.745	-36221.755
T7	-147270.844	-36273.040
T8	-147291.560	-36268.023
T9	-147356.003	-36276.069



作成者 東大阪市菱屋西五丁目4番20号
土地家屋調査士 森山泰久
(令和 3 年 9 月 2 日作成)

申請人 東大阪市長 野田義和
縮尺 1/